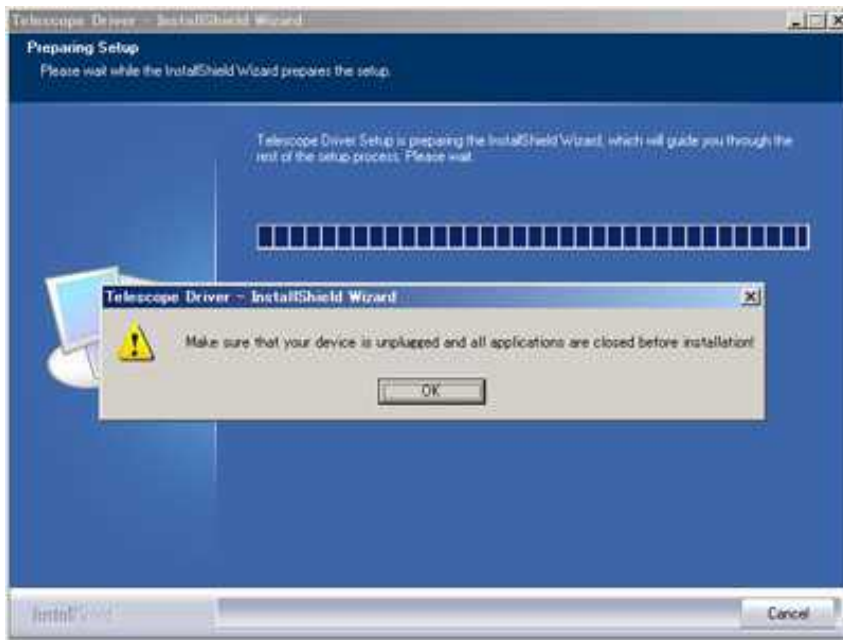


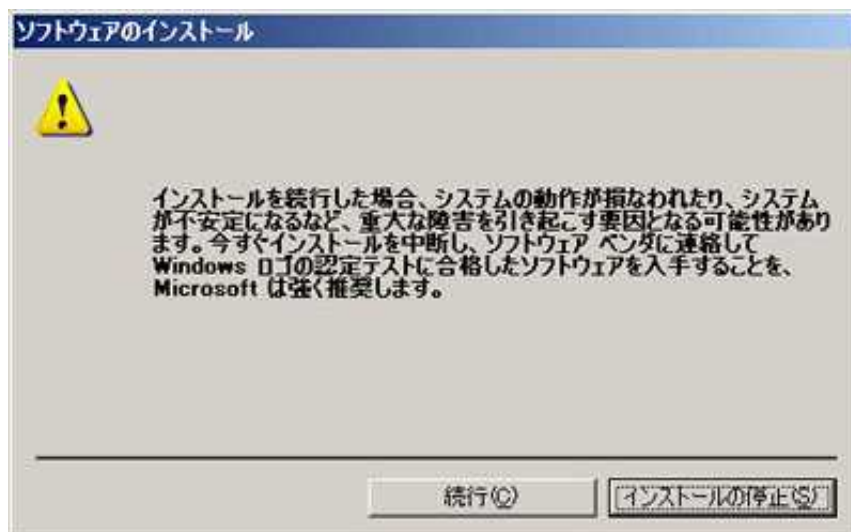
HIDSCOPE ドライバインストールマニュアル

本製品のご使用にあたりましてドライバ、ソフトウェアのインストール方法をご説明いたします。
以下の手順に沿ってインストールしてください。

- 1、 付属の CD をパソコンにセットしてください。
CD 内の「Telescope Driver.exe」をダブルクリックします。
この時点ではまだ「HIDSCOPE」をパソコンに接続しないでください。
- 2、 他のアプリケーションを全て閉じ「OK」をクリックしてください。



- 3、 以下の注意画面が表示されますが、そのまま「続行」をクリックしてください。



- 4、 以下の画面が表示されればソフトウェアのインストールは終了です。

「finish」をクリックし画面を閉じてください。

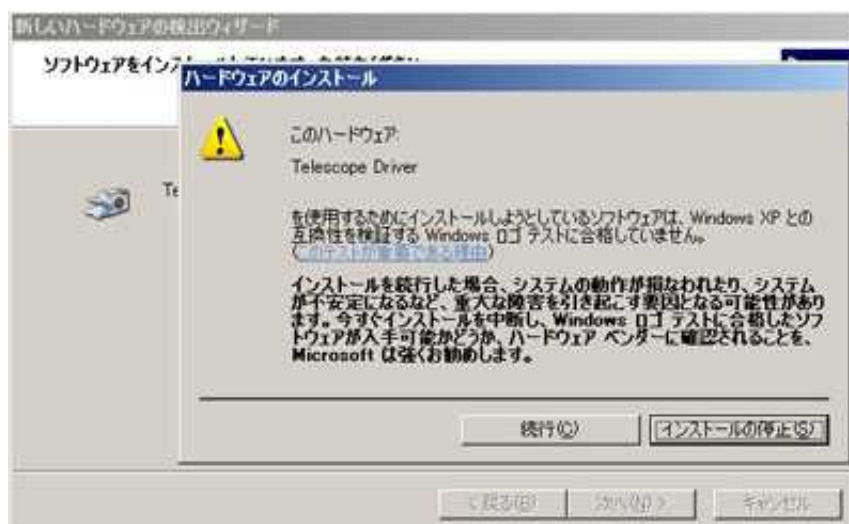


5、 HIDSCOPE をパソコンの USB ポートに接続します。

「ソフトウェアを自動的にインストールする」を選択し、「次へ」をクリックしてください。



6、 以下の注意画面が表示されますが、そのまま「続行」をクリックしてください。

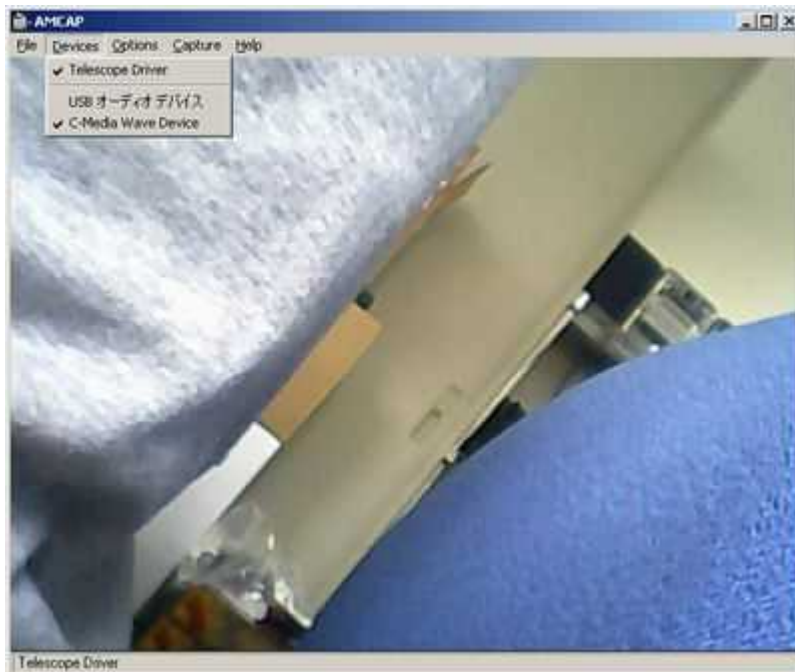


- 7、「完了」をクリックし画面を閉じてください。
以上でハードウェアのインストールは終了です。



- スタートメニューより、「プログラム」 「Telescope Driver」 「AMcap」を開きます。
起動した画面に映像が表示されない場合は以下の点をご確認下さい。

「Devices」タブより「Telescope Driver」にチェックが入っていることを確認してください。



「Options」タブより「Preview」にチェックが入っていることを確認してください。



ソフトウェアなどが正しくインストールされない場合は、はじめからインストールをしてください。
このマニュアルは WindowsXP にインストールした場合の画面を基にご説明しております。
その他の OS につきましては表示が異なる場合がございます。